

Valentinstag

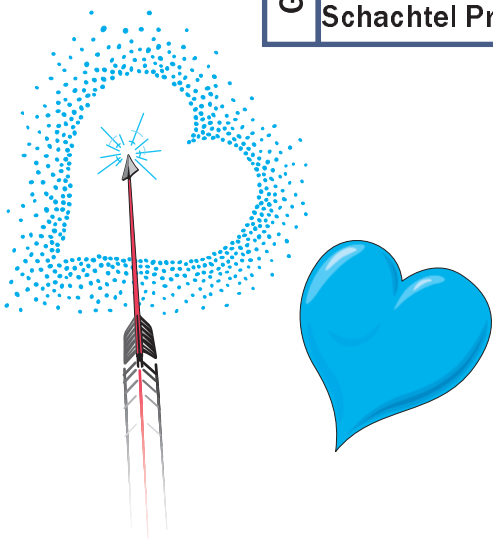
Anrich, Friedl, Ralf und Torge gaben ihren Freundinnen ein Geschenk zum Valentinstag. Ihre Freundinnen sind Lara, Nadja, Karla und Isa. Sie bekamen: ein Parfüm, eine Armreif, eine Halskette und eine Schachtel Pralinen.

Aber wer hat was wem gegeben?

1. Vier Freunde sind: Torge, derjenige der Karla liebt, derjenige der Lara liebt und derjenige der das Parfüm kaufte.
2. Anrich liebt Karla nicht, und er kaufte weder die Schachtel Pralinen noch das Parfüm.
3. Isa ist nicht Torges Freundin und er kaufte die Halskette nicht.
4. Ralf gab seiner Freundin kein Parfüm.
5. Lara bekam keine Halskette.



| | | Freundin | | | | Geschenke | | | |
|-----------|--------------------|----------|-------|-------|-----|-----------|---------|-----------|--------------------|
| | | Lara | Nadja | Karla | Isa | Parfüm | Armreif | Halskette | Schachtel Pralinen |
| Name | Anrich | | | | | | | | |
| | Friedl | | | | | | | | |
| | Ralf | | | | | | | | |
| | Torge | | | | | | | | |
| Geschenke | Parfüm | | | | | | | | |
| | Armreif | | | | | | | | |
| | Halskette | | | | | | | | |
| | Schachtel Pralinen | | | | | | | | |



Logiktrainer-Tabelle zum Eintragen der Lösung

| | Freundin | Geschenke |
|--------|----------|-----------|
| Anrich | | |
| Friedl | | |
| Ralf | | |
| Torge | | |