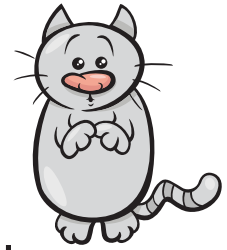
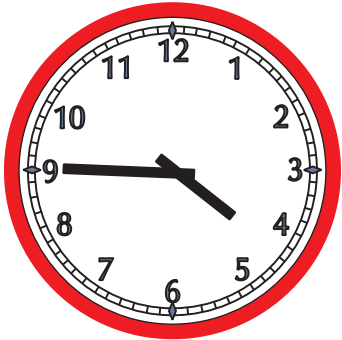


# Mathe Online-Schule

Wie lange dauert es bis zur nächsten Stunde?



**Beginn**



**Zeitdauer**

15 min

**Ende**

5 Uhr



**Zeitdauer**

**Ende**

11.30 Uhr

**Zeitdauer**

**Ende**

7.25 Uhr

**Zeitdauer**

**Ende**

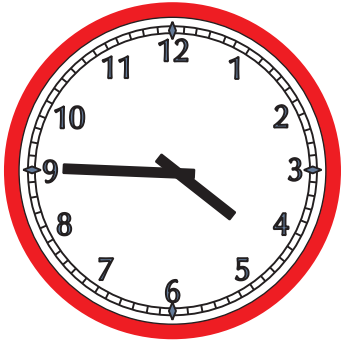
16.05 Uhr

**Zeitdauer**

**Ende**

## Lösungen

Beginn



Dauer

15 min

Ende

5 Uhr



Dauer

25 min

Ende

2 Uhr

11.30 Uhr

Dauer

30 min

Ende

12 Uhr

7.25 Uhr

Dauer

35 min

Ende

8 Uhr

16.05 Uhr

Dauer

55 min

Ende

17 Uhr