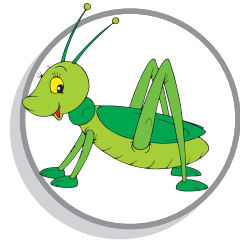
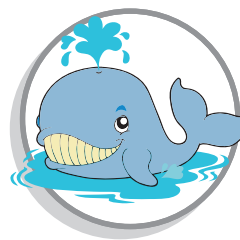
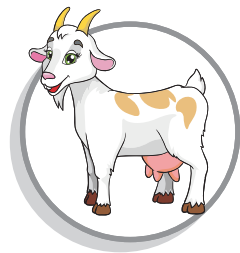
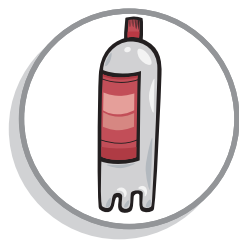
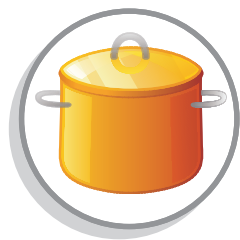


PARTYSPIEL AUF DEM TISCH

Reime-Spiel

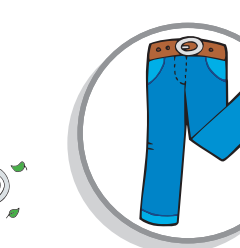
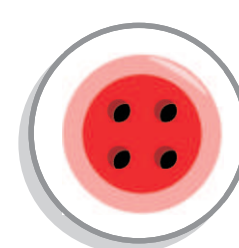
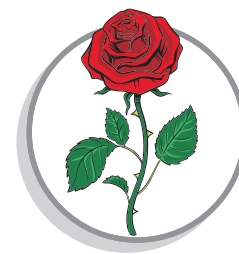
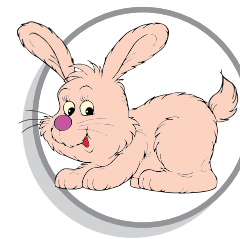
www.kleineschule.com.de



Dose - Hose - Rose
 Fee - Tee - Klee
 Fisch - Tisch
 Grille - Brille
 Hund - Mund
 Maus - Haus
 Schal - Wal
 Schnecke - Decke

Schuh - Kuh
 Tasche - Flasche
 Topf - Knopf
 Vase - Nase - Hase
 Wind - Kind
 Wurm - Turm
 Zahn - Hahn
 Ziege - Fliege

Das Ende!



Wirf den Würfel und ziehe so viele Felder vorwärts, wie der Würfel zeigt - sage das Wort, das du siehst, und springe dann zum Reimwort. Der Gewinner ist derjenige, der zuerst auf das Feld "Kind" landet.